

.....

Dr Alain CAZENAVE

*chirurgien orthopédiste
traumatologie sportive*

site web : www.orthopale.org

FRACTURE DES ÉPINES TIBIALES

La fracture des Épines Tibiales se rencontre plutôt chez l'enfant, mais se voit aussi chez l'adulte. Il s'agit d'un arrachement d'un pavé osseux tibial sur lequel reste attaché le Ligament Croisé Antérieur.



genou face



genou profil

- S'il n'y a pas ou peu de déplacement, le traitement est orthopédique: surveillance et immobilisation du genou pendant 1 mois, suivie d'une rééducation visant à récupérer progressivement la mobilité et la force du quadriceps en 2 à 3 mois.
- En cas de déplacement, le relèvement " en bec de canard" du fragment osseux tibial va bloquer l'extension du genou, et distendre la tension ligamentaire du LCA. Le fragment peut consolider en l'état et donc perturber gravement la fonction du genou. Il faut donc opérer pour replacer le fragment en bonne position et assurer une bonne consolidation.

Plusieurs techniques ont été proposées. Le but est de refixer le fragment solidement, pour retendre le LCA et permettre une rééducation précoce.

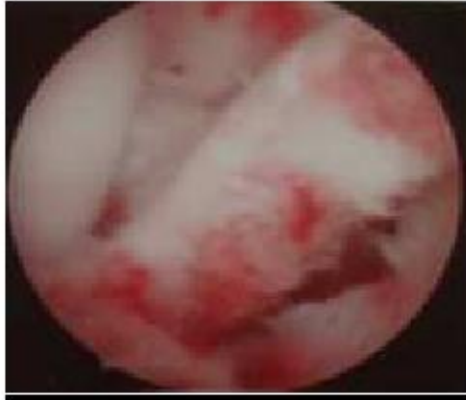
La technique arthroscopique que nous utilisons a l'avantage :

- de permettre tous les modes de fixation
- de contrôler le parfait positionnement de fragment osseux
- de contrôler la tension du LCA
- vidanger l'hémarthrose
- de rééduquer immédiatement
- d'écourter la durée d'hospitalisation

1) EXPLORATION ARTHROSCOPIQUE

Après avoir vidé l'épanchement de sang artériel, le genou est exploré à la recherche de lésions complémentaires et la fracture est visualisée.

Le fragment est en général relevé et basculé.



2) REDUCTION OSSEUSE

À l'aide d'un palpeur le fragment est repositionné. Il arrive parfois que la corne antérieure du ménisque gêne la réduction. Il faut la récliner vers l'avant avec un fil passé en boucle autour du ménisque à l'aide d'une aiguille passée à travers la paroi; le fil est tracté par l'aide opératoire, ce qui permet un bon contrôle de la réduction.



ménisque coincé



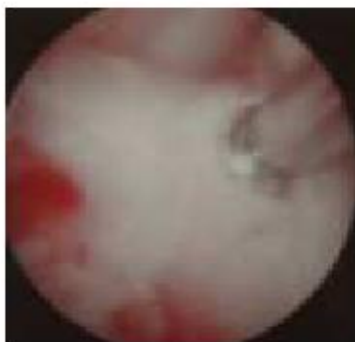
traction du ménisque



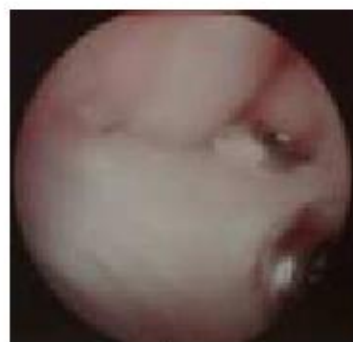
palpeur & aiguille

3) OSTÉOSYNTHÈSE

Elle se fait par vis si le fragment est suffisamment volumineux et solide pour pouvoir forer un trou et visser une ou deux vis, ou par fil métallique souple si le fragment osseux tibial est fragile; dans ce cas il faudra forer un ou deux tunnels dans le tibia par une petite contre-incision pour passer le fil en boucle et l'amarrer solidement sur la corticale tibiale interne.



une vis



deux vis



Rx profil